

Утверждена

Распоряжением администрации

(наименование документа об утверждении, включая наименования

Краскинского городского поселения

органов государственной власти или органов местного

Хасанского муниципального района

самоуправления, принявших решение об утверждении схемы

Приморского края

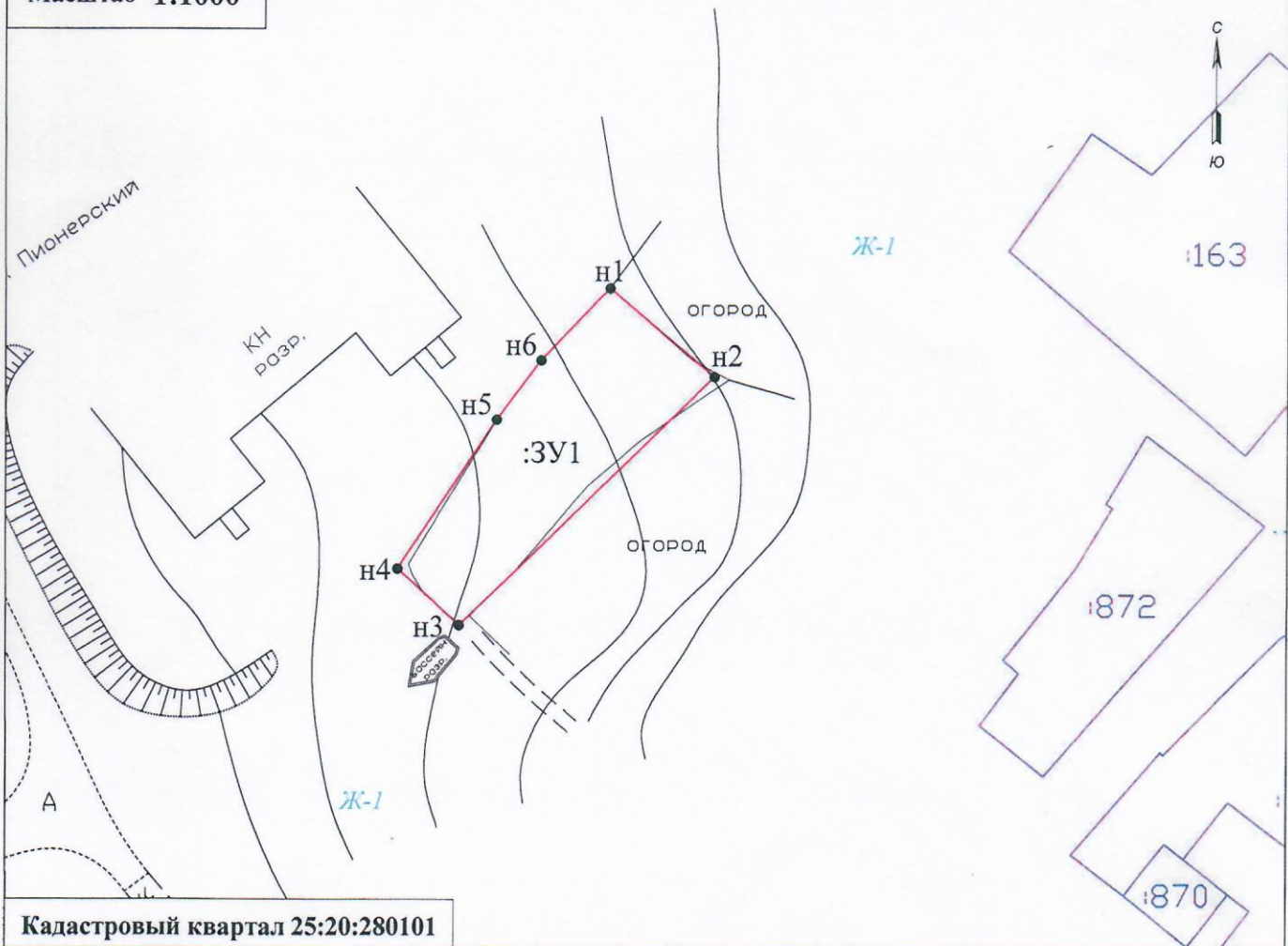
или подписавших соглашение о перераспределении земельных участков)

от _____ № _____

Схема расположения земельного участка или земельных участков
на кадастровом плане территории

Условный номер земельного участка		
Площадь земельного участка 825м^2		
Обозначение характерных точек границы	Координаты, м	
	X	Y
n1	314187	1305359
n2	314175	1305374
n3	314140	1305337
n4	314148	1305329
n5	314169	1305343
n6	314177	1305349

Масштаб 1:1000



Кадастровый квартал 25:20:280101

Условные обозначения:

:ЗУ1 - границы образуемого земельного участка

:1602 - границы земельного участка по сведениям ГКН

Ж-1 - граница территориальной зоны

• n1 - характерная точка границы, сведения о которой позволяют однозначно определить её на местности